

# Cache-cache en Médoc à Castelnau-de-Médoc

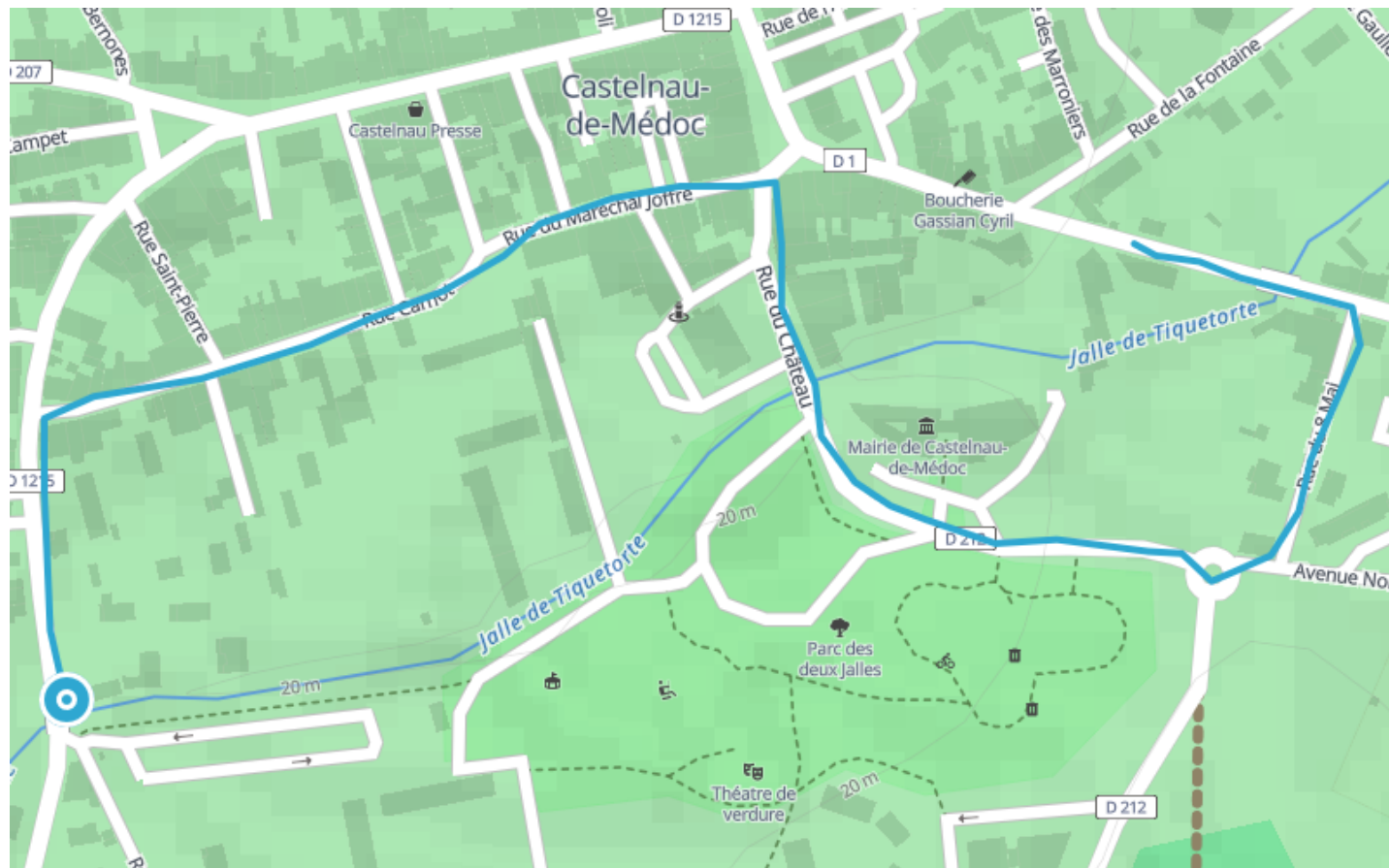
● Facile

🚲 À vélo

🕒 0 min

↔ 1.10 km

📍 **Départ** 28 bis Rue Camille Godard  
33480, Castelnau-de-Médoc



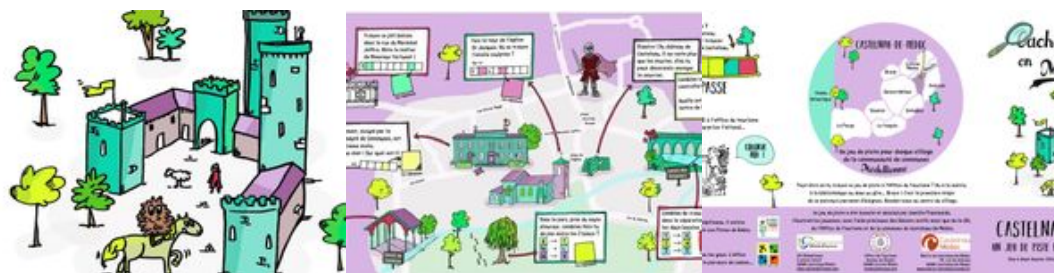
## Descriptif

Cache-cache en Médoc est un jeu de piste familial. À pied, à vélo ou en voiture résolvez les énigmes à travers la commune et découvrez des lieux phares !

Le but du jeu est résoudre des énigmes en vous rendant à différents endroits de la commune de Castelnau-de-Médoc.

Lorsque vous aurez trouvé les énigmes et le mot de passe, nous vous donnons rendez-vous à l'Office de Tourisme, à la Mairie ou à la bibliothèque pour venir chercher votre surprise.

A vous de jouer !



## Difficultés particulières

### Préparation et planification

Étudiez le parcours : familiarisez-vous avec les étapes, il est important de connaître la distance, le niveau de difficulté, et les points de ravitaillement. En plaine, les chemins peuvent être variés, passant par des forêts, des champs ou des zones urbaines.

**Météo :** vérifiez les prévisions météorologiques avant de partir et préparez-vous aux changements de temps. Les risques d'orages ou de fortes pluies sont fréquents en plaine, et certains sentiers peuvent devenir boueux ou impraticables après la pluie. Adaptez votre parcours en fonction de la météo.

**Faune et flore :** en plaine, faites attention aux animaux (chiens de berger, parfois des vaches) et à certaines plantes irritantes comme les orties. Il est aussi courant de rencontrer des insectes, surtout en été : prévoyez un répulsif contre les moustiques et les tiques.

**Protection solaire :** la plaine est souvent peu ombragée ; appliquez de la crème solaire, portez un chapeau et des lunettes de soleil pour vous protéger des UV.

**Ne laissez aucune trace :** emportez vos déchets, ne cueillez pas de fleurs protégées, et respectez les terres agricoles. En période de récolte, évitez de traverser les champs pour ne pas abîmer les cultures.

### Équipement et provisions

**Portez des vêtements adaptés :** privilégiez des vêtements respirants pour éviter la surchauffe, tout en ayant une veste imperméable à portée de main en cas de pluie. Les pantalons légers protègent aussi des éraflures causées par la végétation basse.

**Chaussures adaptées :** des chaussures de randonnée légères suffisent souvent pour la plaine. Prévoyez des chaussures respirantes, à semelles antidérapantes, pour marcher confortablement sur terrain plat et varié.

**Hydratation et nourriture :** emportez une bouteille d'eau, même si des points d'eau peuvent être disponibles sur certains parcours. En plaine, l'exposition au soleil peut provoquer une déshydratation plus rapide, alors buvez régulièrement. Emportez de petites collations faciles à digérer, comme des fruits secs ou des barres de céréales, pour maintenir votre énergie.

### En cas d'urgence

**Signaux de détresse et contacts locaux :** dans certaines zones rurales, la couverture téléphonique peut être faible. Il est utile d'informer quelqu'un de votre parcours ou de convenir d'un point de rendez-vous en cas de besoin. Le 112 reste le numéro d'urgence à contacter si nécessaire.



Retrouvez ce parcours et bien d'autres sur l'application mobile **Loopi - balades & GPS**

